

Wilhelm-Giese-Straße 19
27616 Beverstedt

Photovoltaik – Stromerzeugung durch die Sonne

Jährlich strahlt die Sonne 10.000-mal mehr Energie auf die Erde als von der gesamten Erdbevölkerung verbraucht wird.

Sie ist eine einzigartige Energieform – unerschöpflich, lautlos, umweltfreundlich und vor allem kostenlos.

Seit 2004 hat jeder Solarstrombetreiber die Möglichkeit eine Einspeisevergütung für seinen produzierten Strom zu erhalten.

Somit schonen Sie nicht nur die Umwelt sondern auch Ihren Geldbeutel.

Vorteile der Installation einer Photovoltaikanlage durch den Dachdecker

- Das Dach aus einer Hand
- Erhalt der Dachdeckergewährleistung durch Vermeidung von Fremdeinwirkungen
- Keine Schnittstellen mit anderen Unternehmen
- Hauptanteil der Arbeiten auf dem Dach
- Sonderlösungen erfordern Dach- und Fachkenntnisse
- Fachgerechte Montage der Photovoltaikanlage durch das Dachdeckerhandwerk
- Die Dachhaut muss noch eine Lebensdauer von 30 – 40 Jahren aufweisen und muss von einem Fachmann beurteilt werden
- Regelmäßige Kontrolle und Wartung des Modulfeldes beugt zukünftigen Schäden vor
- Lokaler Ansprechpartner für alle Fragen der Anlage

Rechnen mit der Sonne – die Photovoltaikanlage macht sich bezahlt

Durch das EEG (Erneuerbare-Energien-Gesetz) ist die Vergütung des Solarstroms durch den Netzbetreiber garantiert. Dazu erhält der Anlagenbetreiber für 20 Jahre (zuzgl. der Restzeit des Installationsjahres) eine Einspeisevergütung für jede Kilowattstunde Solarstrom, die er ins öffentliche Netz einspeist. Bei Vertragsabschluss in 2008 bedeutet dies z. B. für eine Anlage bis zu einer Leistung von 30 KWp mindestens 46,75 Cent pro Kilowattstunde. Für den Teil der Anlagenleistung oberhalb von 30 KWp werden mindestens 44,48 Cent pro Kilowattstunde vergütet.

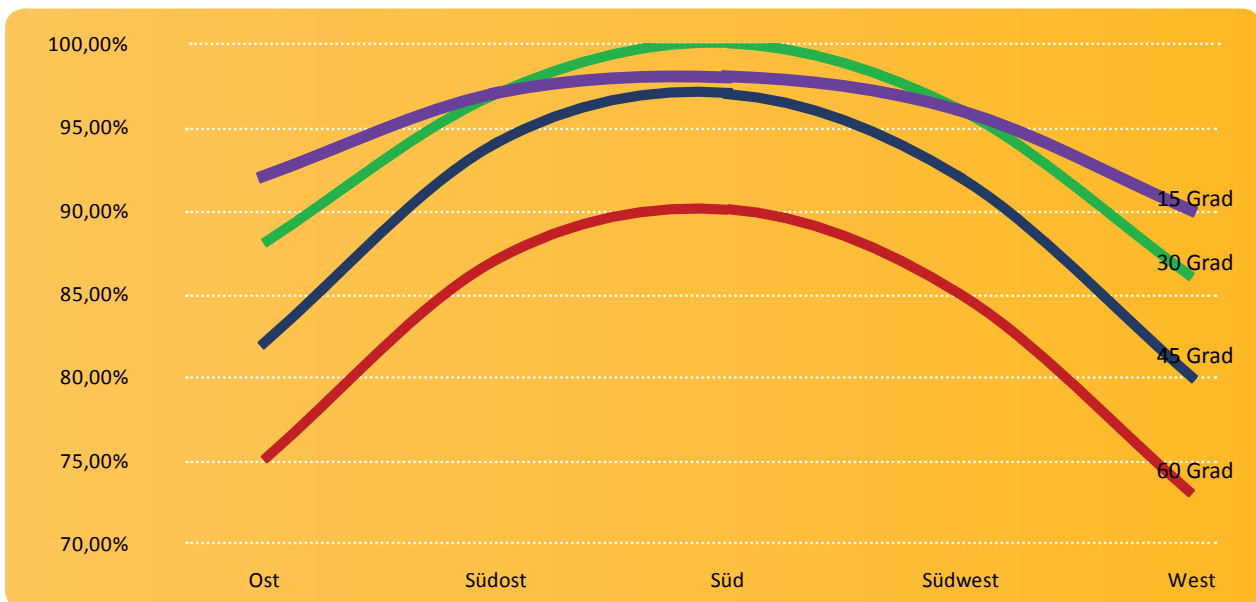
Ergänzt wird das Erneuerbare-Energien-Gesetz durch das Programm "Solare Energieerzeugung" der KfW (Kreditanstalt für Wiederaufbau), die zinsgünstige Kredite für den Bau von Photovoltaikanlagen vergibt. Eine gesunde Sache. Man erspart der Umwelt eine Menge Schadstoffe und kann damit auch noch Geld verdienen.

Wilhelm-Giese-Straße 19
27616 Beverstedt

Vergütungssätze ab 2008 (in Cent/kWh):

Anlagentyp	2008	2009	2010	2011	2012	2013	2014	2015
Freiflächenanlage	35,49	31,94	28,75	26,16	23,81	21,66	19,71	17,94
Dachanlage bis 30 kW	46,75	43,01	39,57	36,01	32,77	29,82	27,13	24,69
Dachanlage ab 30 kW	44,48	40,91	37,64	34,25	31,17	28,36	25,81	23,49
Dachanlage ab 100 kW	43,99	39,58	35,62	32,42	29,50	26,84	24,43	22,23
Dachanlage ab 1 MW	43,99	33,00	29,70	27,03	24,59	22,38	20,37	18,53

Wirtschaftlichkeit einer Photovoltaikanlage - Ertrag nach Ausrichtung und Neigung



Vereinfachte Beispielrechnung bei einer Nutzung von 20 Jahren:

Investition	45.000,00 €
Eigenkapital	9.000,00 €
KfW-Darlehn	36.000,00 €
Einspeisungsvergütung bei 8.800 kWh pro Jahr	+81.500,00 €
Zinsen	-13.500,00 €
Tilgung	-36.000,00 €
Versicherung	-2.000,00 €
Rücklage	-2.500,00 €
Betriebsergebnis	+27.500,00 €

Weitere zu erwartende jährliche Kosten:

Versicherungsbeiträge (10-15 €/kWp pro Jahr)	10-15 €/kwh p.a.
Jährliche Kontrollen durch einen Facharbeiter	1-2 Stunden
Zählergebühren des EVU	0-60 € pro Jahr

Im Durchschnitt rechnet sich eine Photovoltaik-Anlage nach ca. 8 - 10 Jahren.